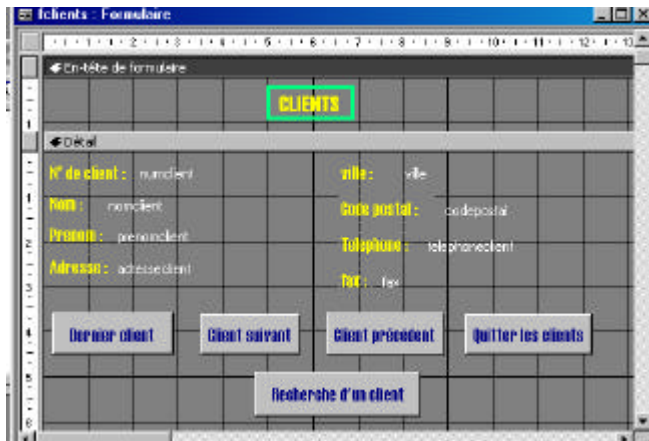
	<b>Piano 3</b>
	Création de fomulaires

Fichier utilisé : Reprendre le fichier **piano02.mdb** que vous avez créé ou téléchargez le fichier disponible sur le site.

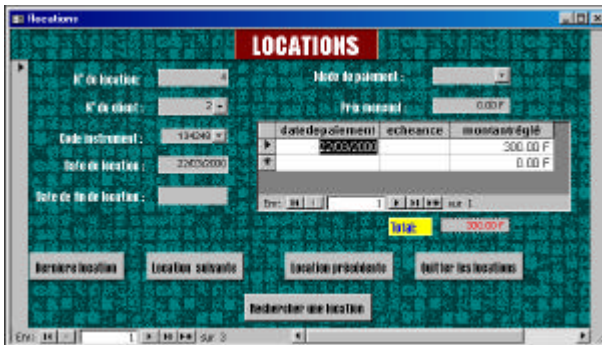
Principe : Créer des interfaces utilisateurs.

Travail à réaliser :

- 1) Reprendre le fichier **piano02.mdb** que vous avez créé ou téléchargez le fichier disponible sur le site et renommez le ne piano03
- 2) Créer des formulaires permettant la saisie des clients, des instruments, des locations (avec les règlements en sous formulaires), des transports et des accords cf exemple ci-dessous.



2) Créer les formulaires de consultation permettant de :



- consulter les montants des locations en cours ainsi que les montant des location échues versées par les clients.

